

รายการประกอบผังบริเวณ

ให้ดำเนินการต่อไปนี้

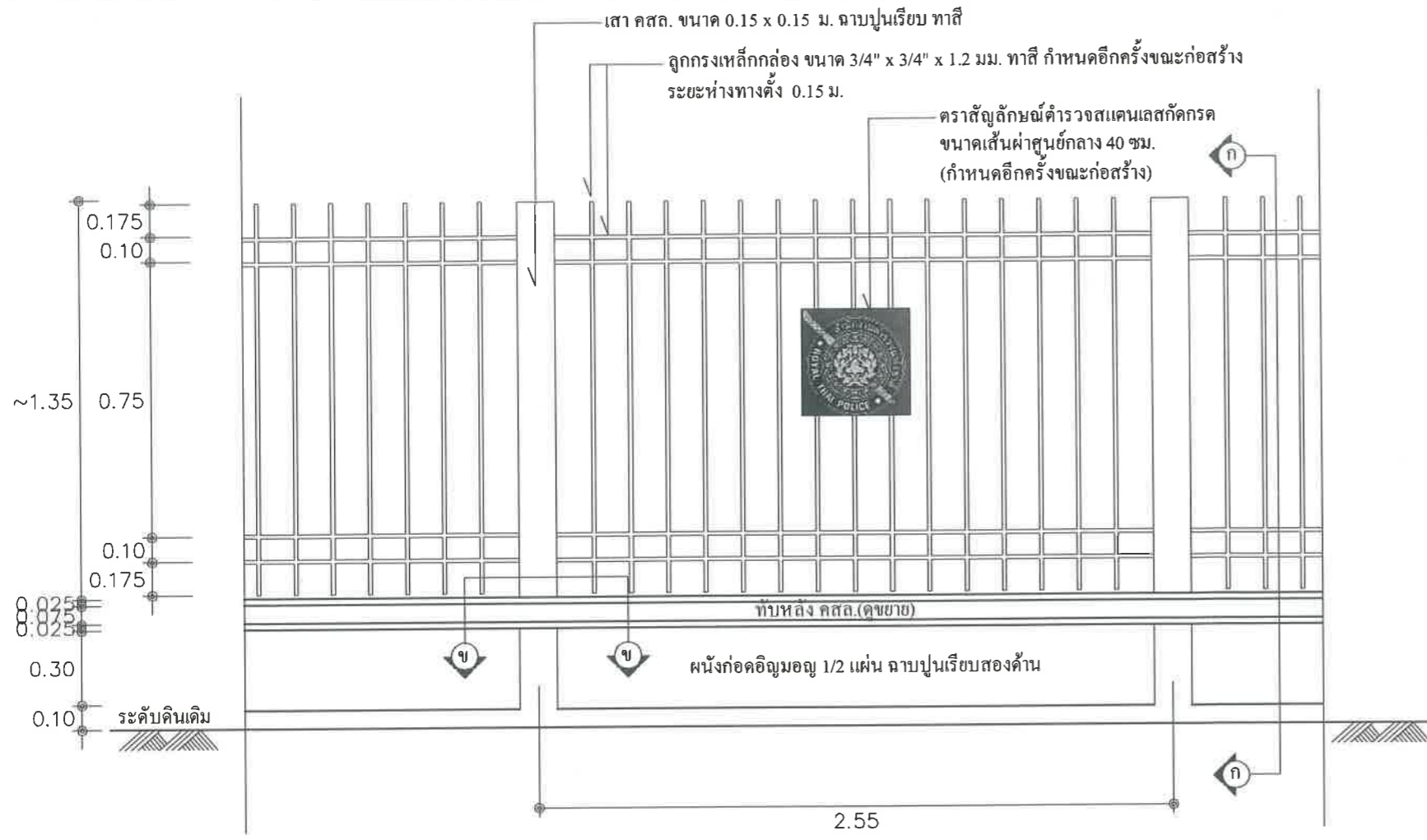
1. ให้ทำการปรับพื้นที่ รื้อถอนรั้วเดิม และอื่นๆ ความยาว 145.80 เมตร
2. ก่อสร้างรั้วโปร่ง ความยาว 145.80 เมตร ตามแบบ

ผังบริเวณก่อสร้าง
มาตรา 1 : 500



กรมโยธาธิการและผังเมือง
สำนักงานโยธาธิการและผังเมืองจังหวัดยโสธร

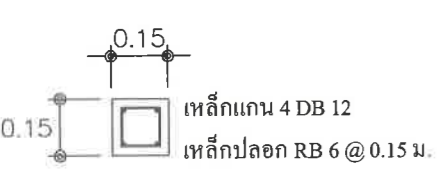
สำรวจ	นายสมพร สายโตภา	<i>สมพร</i>	อนุญาต
เขียนแบบ	นายสมพร สายโตภา	<i>สมพร</i>	
	นายจักรพงษ์ เรืองวรรณนะ	<i>จักรพงษ์</i>	วิศวกรโยธา
เห็นชอบ	นายธีรพงศ์ ไชยราช	<i>ธีรพงศ์</i>	หัวหน้ากลุ่มงานวิชาการ
เห็นชอบ	นายธีรพงศ์ ไชยราช	<i>ธีรพงศ์</i>	รักษาราชการแทน โยธาธิการและผังเมืองฯ
แบบแสดง	ก่อสร้างรั้ว รอบบริเวณ		แผ่นที่ 01
ผังบริเวณรั้ว	สำรวจกรุงเทพมหานคร		จำนวน 4 แผ่น



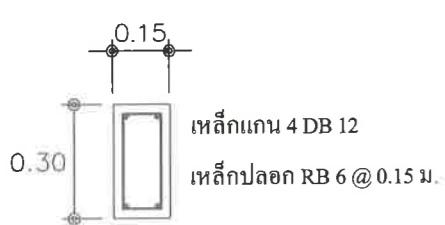
ขยายรูปด้านรั้ว
มาตราส่วน 1 : 25



ขยายทับหลัง คสล.
Scale 1:20



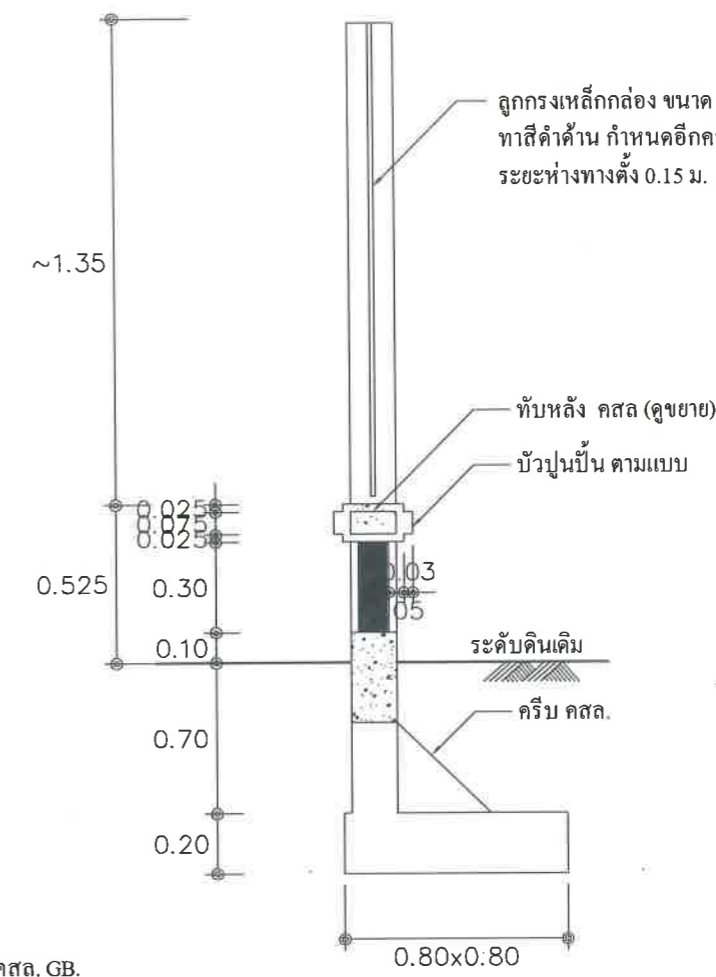
ขยายเสา
Scale 1:20



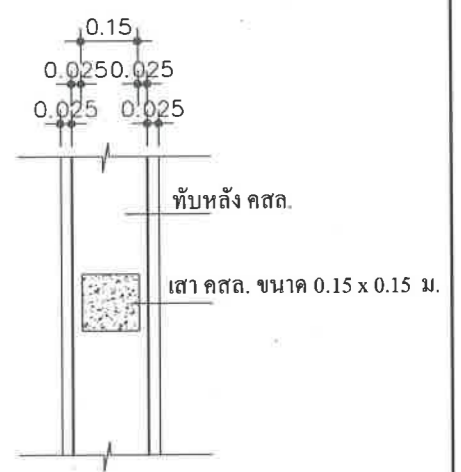
ขยายคานคอดิน GB
Scale 1:20

รายการประกอบแบบ

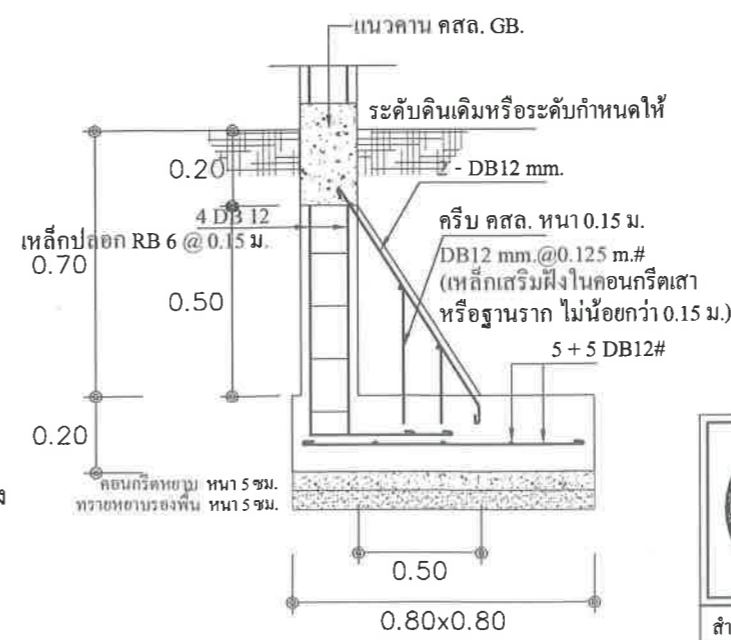
- ให้อก่อสร้างรั้วมีขนาดตามแบบ
- เสา,คานและเอ็น คสล. ฉาบปูนเรียบ
- งานทาสี ทาสีน้ำพลาสติก โดยทาสีรองพื้น 1 ครั้งและทาสีจริงทับหน้า 2 ครั้ง สีที่ใช้ให้ใช้สีที่ได้รับมาตรฐานผลิตภัณฑ์อุตสาหกรรม (มอก.) ชนิดทากายนอก (ผิวคอนกรีต)
- งานทาสี ทาสีน้ำมัน โดยทาสีรองพื้นกันสนิม 2 ครั้งและทาสีจริงทับหน้า 2 ครั้ง สีที่ใช้ให้ใช้สีที่ได้รับมาตรฐานผลิตภัณฑ์อุตสาหกรรม (มอก.) (ผิวโลหะ)
- มิติต่างๆที่กำหนดในแบบมีค่าเป็นเมตรนอกจากแบบจะกำหนดเป็นอย่างอื่น
- ส่วนของคอนกรีตโครงสร้างให้ใช้อัตราส่วนผสม 1 : 2 : 4 (ปูนซีเมนต์ปอร์ตแลนด์ประเภทหนึ่ง)
- เหล็กเสริมคอนกรีตให้ใช้เหล็ก (มอก.) SR 24 , SD 40



รูปตัด ก - ก
มาตราส่วน 1 : 25

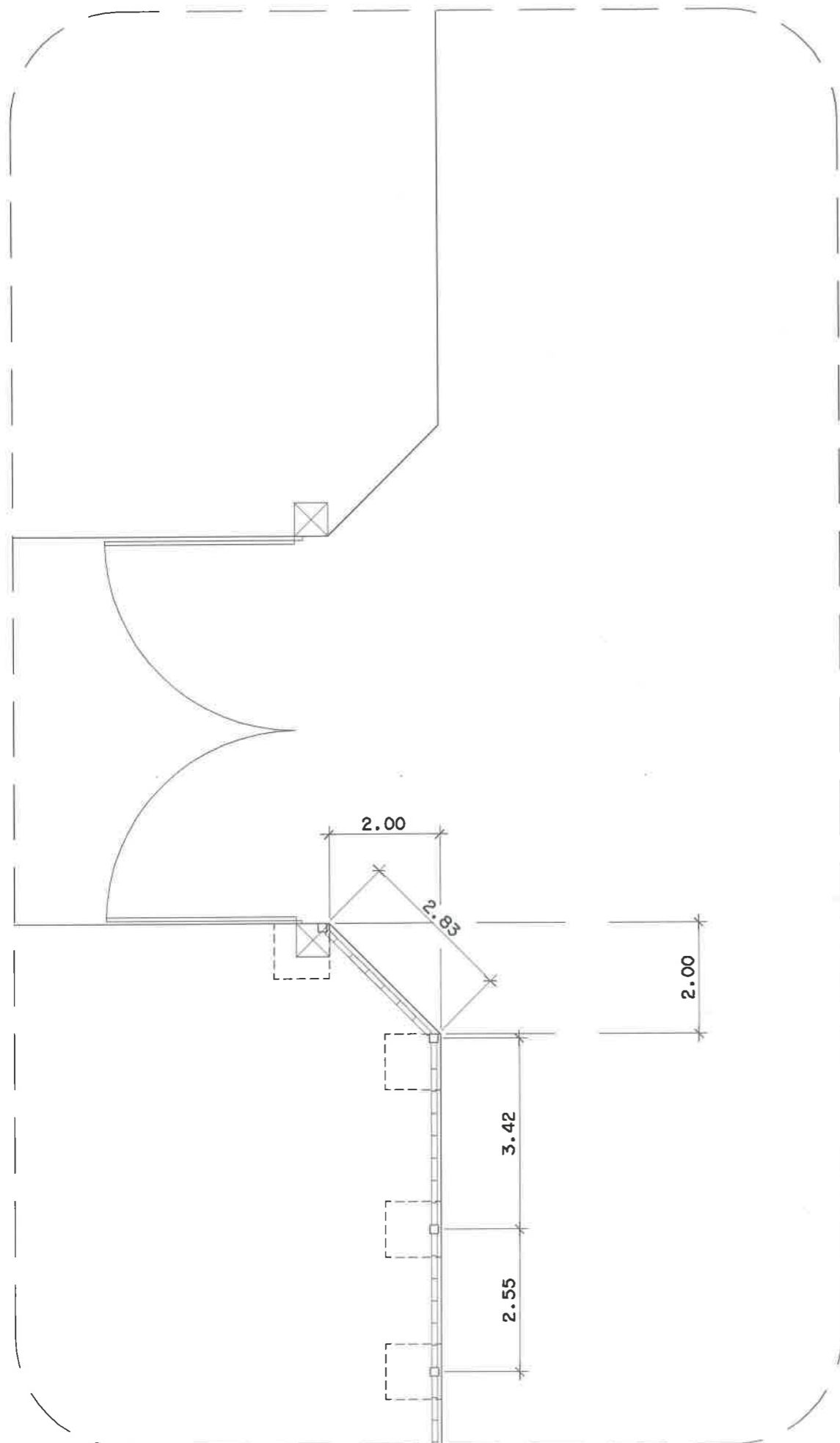


รูปตัด ข - ข
มาตราส่วน 1 : 20



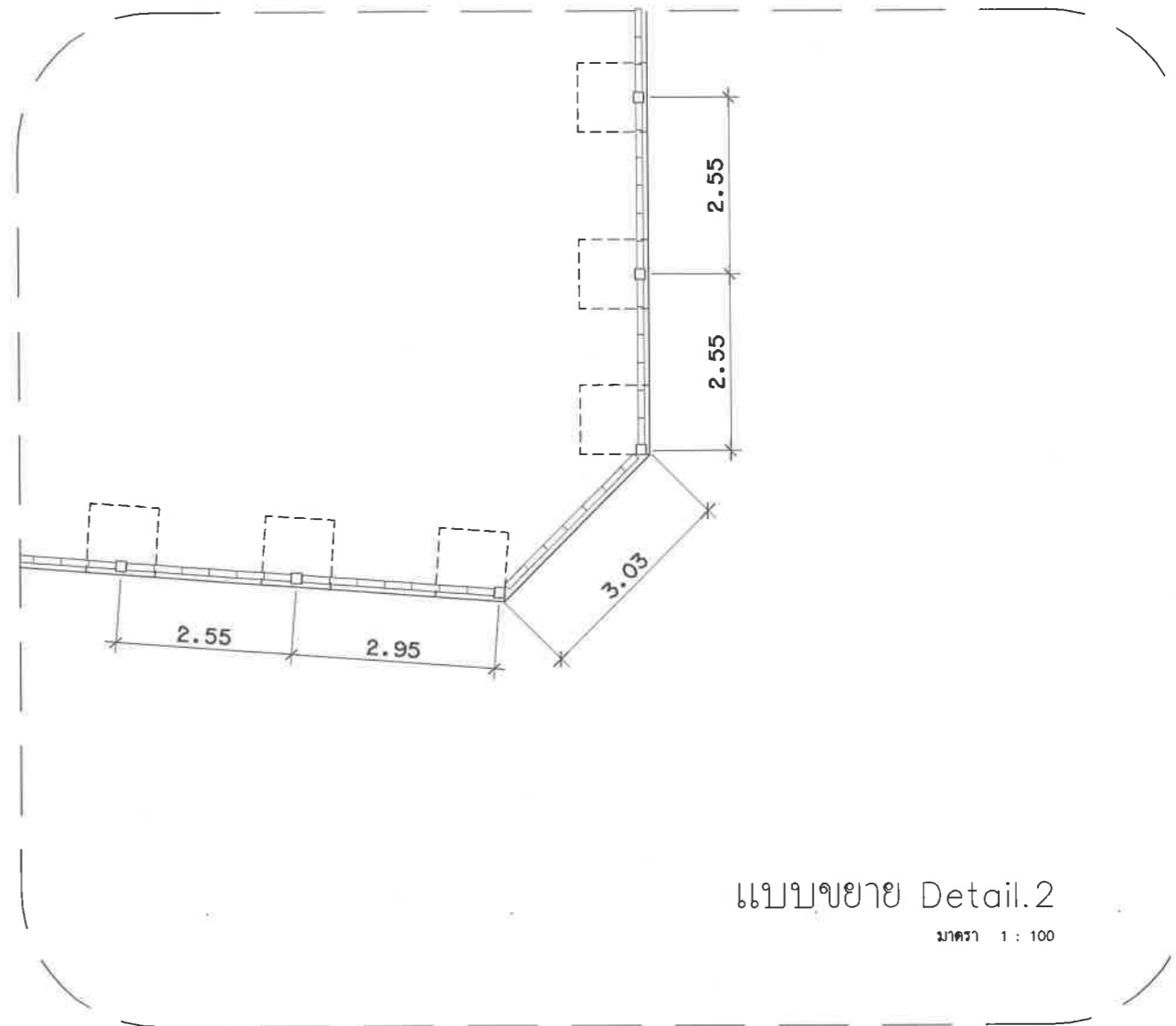
ขยาย F
Scale 1:25

 กรมโยธาธิการและผังเมือง สำนักงานโยธาธิการและผังเมืองจังหวัดยโสธร		
สำรวจ	นายสมพร สายโสกา 	อนุญาต
เขียนแบบ	นายสมพร สายโสกา 	
	นายจักรพงษ์ เรืองวรรณ 	วิศวกรโยธา
เห็นชอบ	นายธีรพงศ์ ไชยราช 	หัวหน้ากลุ่มงานวิชาการ
เห็นชอบ	นายธีรพงศ์ ไชยราช 	รักษาราชการแทน โยธาธิการและผังเมืองฯ
แบบแสดง แบบรั้วโปร่ง	ก่อสร้างรั้ว รอบบริเวณ ตำรวจภูธรจังหวัดยโสธร	แผนที่ 04 จำนวน 4 แผ่น



แบบขยาย Detail.3

มาตรา 1 : 100



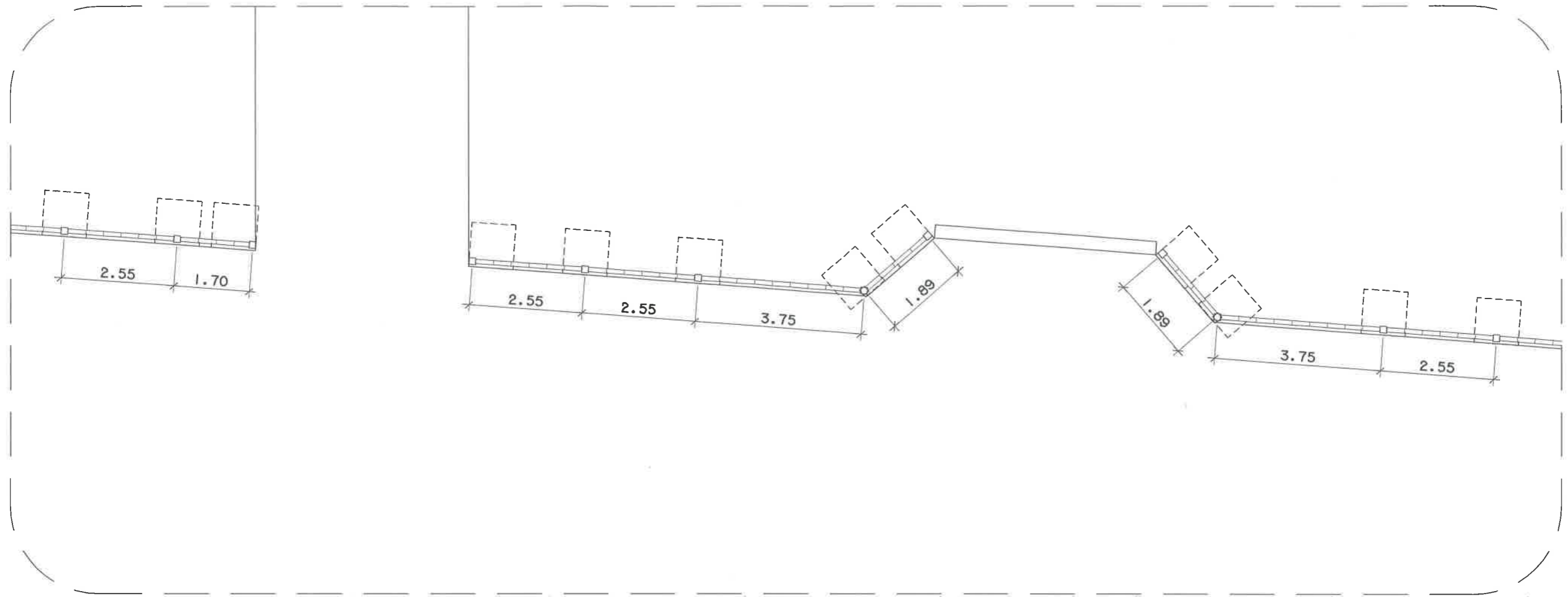
แบบขยาย Detail.2

มาตรา 1 : 100



กรมโยธาธิการและผังเมือง
สำนักงานโยธาธิการและผังเมืองจังหวัดยโสธร

สำรวจ	นายสมพร สายโสกา	อนุญาต
เขียนแบบ	นายสมพร สายโสกา	
	นายจักรพงษ์ เรืองวรรณนะ วิศวกรโยธา	
เห็นชอบ	นายธีรพงศ์ ไชยราช หัวหน้ากลุ่มงานวิชาการ	มาตราส่วน
เห็นชอบ	นายธีรพงศ์ ไชยราช รักษาการแทน โยธาธิการและผังเมือง ฯ	เลขที่ ยผจ.ยส. 48/2561
แบบแสดง	ก่อสร้างรั้ว รอบบริเวณ	แผ่นที่ 03
แบบขยาย Detail.2 ,3	สำรวจภูธรจังหวัดยโสธร	จำนวน 4 แผ่น



แบบขยาย Detail.1

มาตรา 1 : 100



กรมโยธาธิการและผังเมือง
สำนักงานโยธาธิการและผังเมืองจังหวัดยโสธร

สำรวจ	นายสมพร สายโสภา	<i>สมพร</i>	อนุญาต
เขียนแบบ	นายสมพร สายโสภา	<i>สมพร</i>	
	นายจักรพงษ์ เรืองวรรณะ	<i>จักรพงษ์</i>	วิศวกรโยธา
เห็นชอบ	นายธีรพงศ์ ไชยราช	<i>ธีรพงศ์</i>	หัวหน้ากลุ่มงานวิชาการ
เห็นชอบ	นายธีรพงศ์ ไชยราช	<i>ธีรพงศ์</i>	รักษาราชการแทน โยธาธิการและผังเมืองฯ
แบบแสดง	ก่อสร้างรั้ว รอบบริเวณ		แผ่นที่ 02
แบบขยาย Detail.1	สำรวจอุทธรจังหวัดยโสธร		จำนวน 4 แผ่น